



RAKET MODEL KLUB PRAHA

modelářský klub p.s.



PROPOZICE RA-16

15. SETKÁNÍ PŘÍZNIVCŮ VELKÝCH RAKET S MEZINÁRODNÍ ÚČASTÍ (NESOUTĚŽNÍ SETKÁNÍ)

- Pořadatel :** RMK Praha, reg.číslo 123, IČO:67779549
- Datum konání :** sobota 28. 9. 2019 (27.9. až 29. 9. 2019)
- Místo :** Letiště BEZNO, mezi obcemi Bezno a Chotětov (viz mapka).
GPS: 50°21'27.1"N 14°48'14.3"E
- Bezpečnostní komisař :** Petr Vysloužil (CZE 123-003, TRA 12269 / L2)
- Účastníci :** Členové SMČR, ostatní
- Pravidla :** Národní pravidla pro velké rakety a polomakety
(viz. <http://www.svazmodelaru.cz/odbornosti/kram/w2/index.php?a=90>)
dle následující specifikace

- Raketové modely
- Velké „High-Power“ i menší rakety, show-modely, experimentální rakety,...
 - před startem bude prováděna zevrubná přejímka modelů
 - počet modelů na účastníka není omezen
 - modely musí vyhovovat požadavkům bodů 2.1, 3.1, 3.3, 3.4
 - Vyznačení „CP“ dle bodu 3.5 se nevyžaduje u modelů s ověřenými letovými charakteristikami, nebo pokud je předpoklad dostatečné stability zjevný.
 - Při podezření na dosažení hmotnostního limitu (20kg) bude model převážen.

- Raketové motory
- pořadatel nezajišťuje
 - účastník se zavazuje použít pouze takové raketové motory, které odpovídají specifikacím v bodech 2.2 a 3.2
 - maximální impuls jednotlivého motoru 2540 Ns.
 - maximální celkový impuls motorů v modelu 2540 Ns.
 - náležitosti pro použití motorů, ani motory samotné, nebudou předmětem přejímky modelů

- Hodnocení
- neprovádí se, protože akce je nesoutěžní
 - v průběhu akce mohou být sbírána data pro pozdější statistické zpracování

- Další požadavky
- maximální dostup modelu (AGL) **1500m !!!**

- Startovací zařízení :** Pořadatel nezajišťuje !
Rampy musí být dostatečně dimenzované pro vypouštění modely
Modely s motory o impulsu větším než 40 Ns musí být startovány elektrickým startovacím (odpalovacím) zařízením

- Startovné :** 200,- Kč, (žáci do 15 let zdarma)
- Cestovné :** pořadatel nehradí
- Možnosti ubytování:** je možné kempování na vyhrazené ploše letiště ve vlastních stanech
- Kontakty :** Petr Vysloužil, tel.: +420 603 461 444, mail: petrvys@zavináč.volny.cz,
www.rmkpaha.cz
- Přihlášky :** **Přihlášky zasílejte do 23. září 2019**

Plánovaný průběh akce :

Pátek 27. září	od 12:00 od 14:00 večer	příjezd organizátorů, příprava startoviště a zázemí příjezd účastníků, příprava, tréninové a zkušební lety posezení, diskuse, grilování,
Sobota 28. září	08:30 – 10:00 hod. 10:00 – 10:30 hod. 10:30 – 18:00 hod. 18:00 – ? hod. večer	příjezd a presentace účastníků, příprava modelů zahájení, organizační schůzka, hromadné fotografování létání s modely závěr, úklid a likvidace startoviště, odjezd části účastníků posezení, diskuse, grilování,
Neděle 29. září	dopoledne	konečný úklid plochy, odjezd

Změna programu vyhrazena !!!

Poznámka :

Účastníci před každým startem vyplní, podepíší a předají startovní lístek bezpečnostnímu komisaři při přejímce modelu.

Doplňující informace : Pořadatel doporučuje sjednání vlastního pojištění pro tuto akci jednotlivým účastníkům ! **Občerstvení NENÍ zajištěno.**
K dispozici bude po celou dobu akce PB gril, el. konvice na ohřívání vody, mobilní WC

Co můžete čekat?

Nabízíme každému zajištěné a nikým nerušené polétání na letišti s velkým okolním prostorem (min. 1km). Potkáte zde spousty zajímavých lidí co věci rozumí a jsou ochotni se o své dlouholeté zkušenosti podělit. A samozřejmě, vypustíme spousty raket (které se stávají rok od roku stále většími a dokonalejšími) !! **V rámci akce je možno vypouštět a startovat s modely raket od malých po velké „High-Power“, raketové modely experimentální, modely FAI i tzv. „SHOW“ modely.**

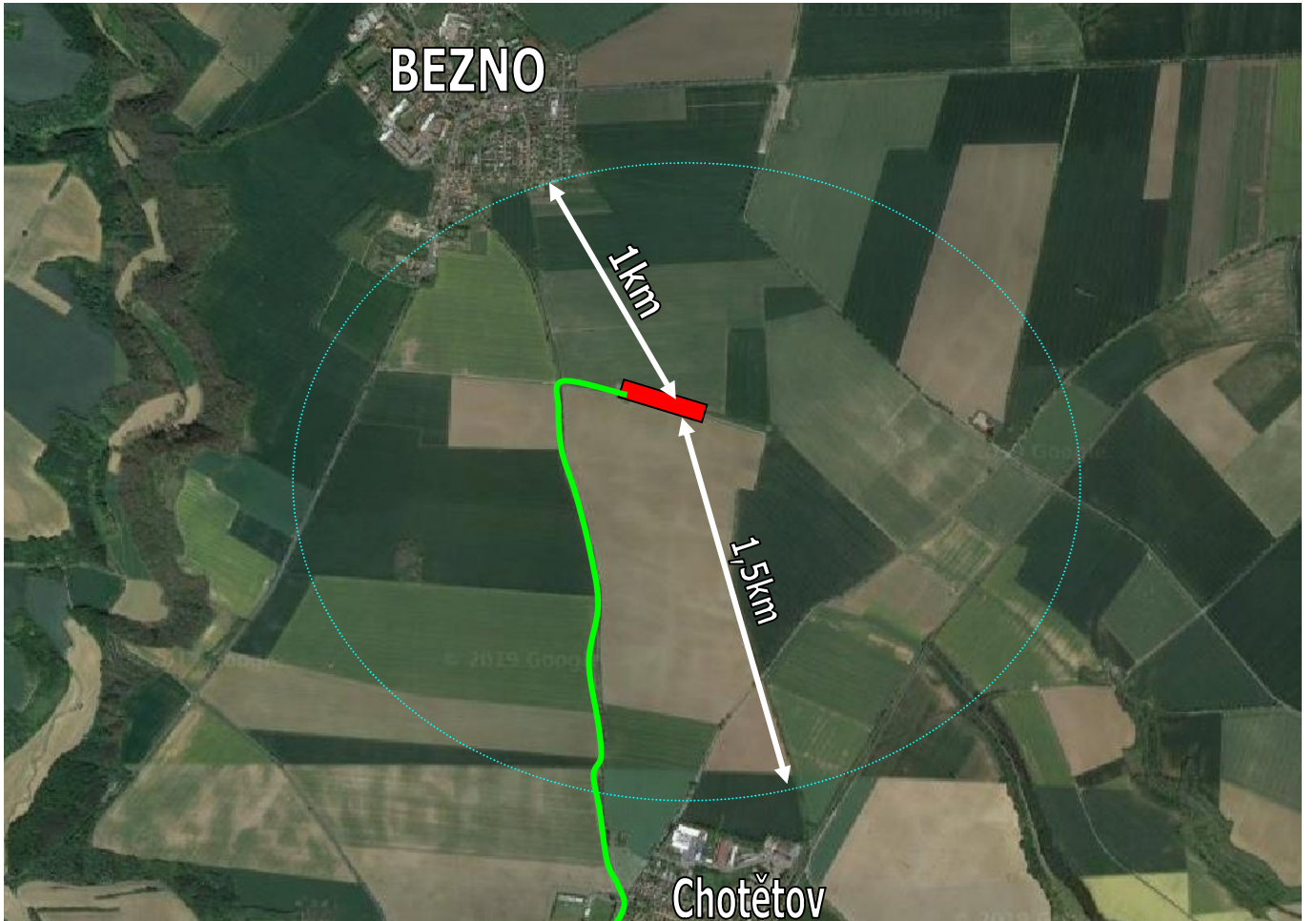
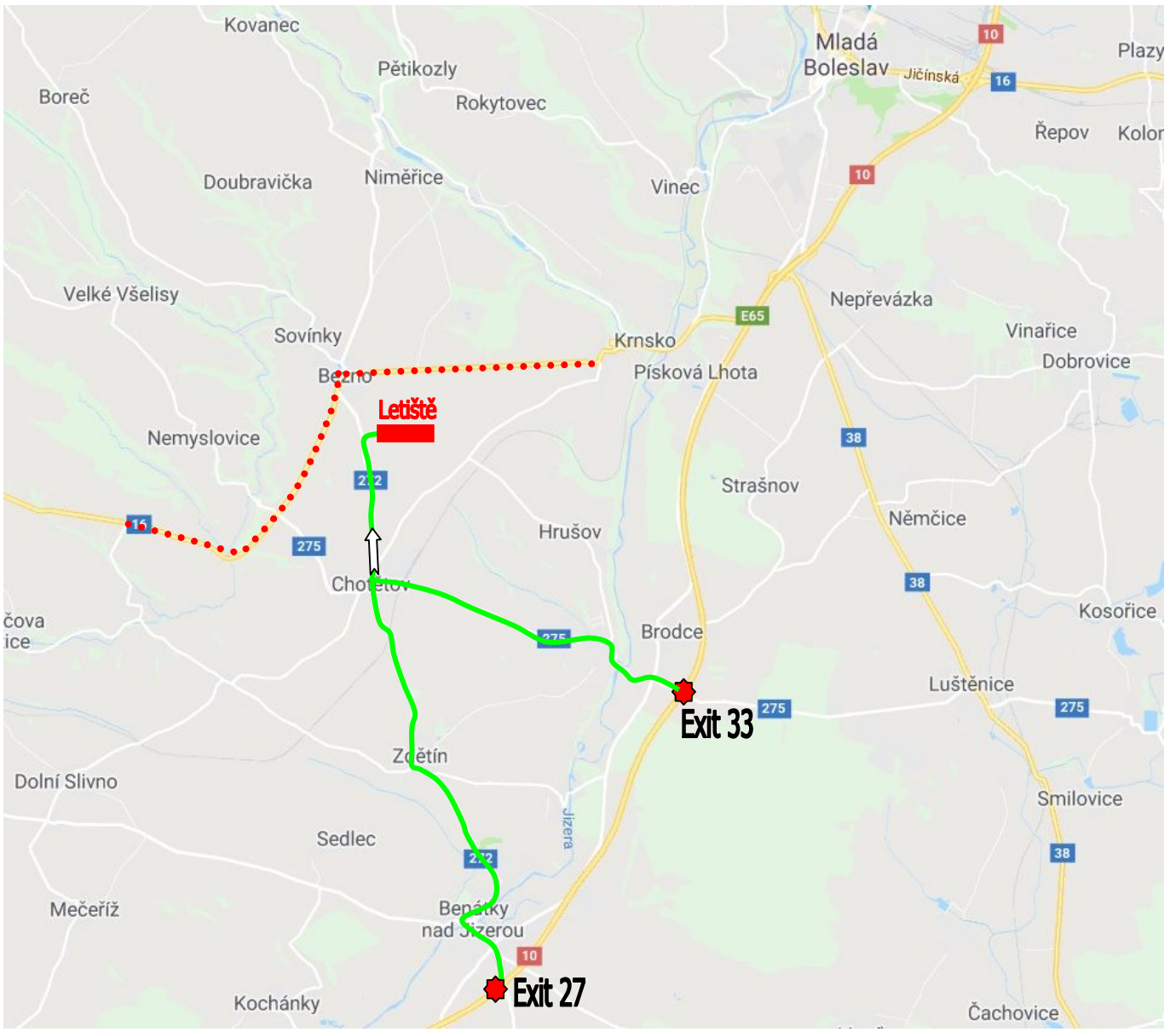
Popis cesty na letiště: (Popsáno ve směru komunikace D10 Praha - Turnov) Sjed'te na EXITU 27 „Benátky n.J.“ směrem na Benátky n.J. (silnice č. 272) . Jet stále po silnici č. 272 přes obce Zdětín a Chotětov směrem na obec Bezno. Cca 2km za obcí Chotětov je odbočka VPRAVO (asfalt) na letiště.

POZOR silnice č. 16 (Jizerní Vtelno/Bezno a Mělnické Vtelno/Bezno) je uzavřena!

Další možnost je EXIT 33, po silnici 275 na Horky nad Jizerou, Chotětov, dále 272 směr Bezno. Šťastnou cestu!

POZOR: DBEJTE ZNAČEK A POKYNU POŘADATELŮ !

Za RMK Praha
Petr Vysloužil





STARTOVNÍ LÍSTEK / FLIGHT CARD

Prosím vyplňte pro každý start nový lístek ! / Please fill out one card for every flight !



Jméno pilota / Flyers Name :		Klub / Club :	Licence FAI / TRA / NAR No. :	Třída / Level :	Datum / Date :
Název (typ) rakety / Rocket name (type) : Délka/průměr / Lenght/Diam.: Startovní hmotnost / Liftoff Weight :	Návratové zařízení / Recovery System : Použitá avionika / Avionics : Předpokládaný dostup / Projected Altitude : Průběh letu / Flight profile :	Upřesněte / Specify : [] První let modelu ? / First flight ? [] Stavebnice od / Kit from [] Upravená stavebnice / modified Kit [] Maketa / Scale Model [] Polomaketa / Semi-Scale Model [] Vlastní konstrukce / Fantasy Podpis pilota / Flyer´s signature :			
Schválení bezpečnostního komisaře / RSO approval : Nařízení / Directives :			Poznámky startéra / LCO comments :		
[] První let modelu ? / First flight ? [] CP / CG [] Návrat / Recovery			[] Tah/hmotnost / Thrust/weight [] Svazky / Complex [] Registrace / Registered Rampa / Pad :		
[] Tah/hmotnost / Thrust/weight [] Svazky / Complex [] Registrace / Registered			Čas startu 1/ Start time 1 :		
			Čas startu 2/ Start time2 :		

STARTOVNÍ LÍSTEK / FLIGHT CARD

Prosím vyplňte pro každý start nový lístek ! / Please fill out one card for every flight !



Jméno pilota / Flyers Name :		Klub / Club :	Licence FAI / TRA / NAR No. :	Třída / Level :	Datum / Date :
Název (typ) rakety / Rocket name (type) : Délka/průměr / Lenght/Diam.: Startovní hmotnost / Liftoff Weight :	Návratové zařízení / Recovery System : Použitá avionika / Avionics : Předpokládaný dostup / Projected Altitude : Průběh letu / Flight profile :	Upřesněte / Specify : [] První let modelu ? / First flight ? [] Stavebnice od / Kit from [] Upravená stavebnice / modified Kit [] Maketa / Scale Model [] Polomaketa / Semi-Scale Model [] Vlastní konstrukce / Fantasy Podpis pilota / Flyer´s signature :			
Schválení bezpečnostního komisaře / RSO approval : Nařízení / Directives :			Poznámky startéra / LCO comments :		
[] První let modelu ? / First flight ? [] CP / CG [] Návrat / Recovery			[] Tah/hmotnost / Thrust/weight [] Svazky / Complex [] Registrace / Registered Rampa / Pad :		
[] Tah/hmotnost / Thrust/weight [] Svazky / Complex [] Registrace / Registered			Čas startu 1/ Start time 1 :		
			Čas startu 2/ Start time2 :		